

Общество с ограниченной ответственностью “Новосфера”

346407, Ростовская обл, Новочеркасск г, Полевая ул, д. 2 «б», тел. 8(8635) 299-170, e-mail: novosfera@mail.ru

ИНН: 6150069838 КПП: 615001001 ОГРН: 1126183003242 Расчетный счет: 40702810100030001112
НОВОЧЕРКАССКИЙ ФИЛИАЛ ОАО "ФОНДСЕРВИСБАНК" БИК: 046043212 Корр. счет: 30101810200000000212

От 27.09.2016г.

Отчёт об опытном помоле фторопласта

Помол производился на опытной мельнице РВМ-4-300 (рис.1) для получения порошка в следующих условиях:

- мощность привода-4кВт;
- измельчаемый материал – стружка фторопласта;
- диаметр ротора – 300мм;
- расчётная скорость удара – 113 м/с;

Охлаждение помольной камеры осуществлялось протоком воздуха.

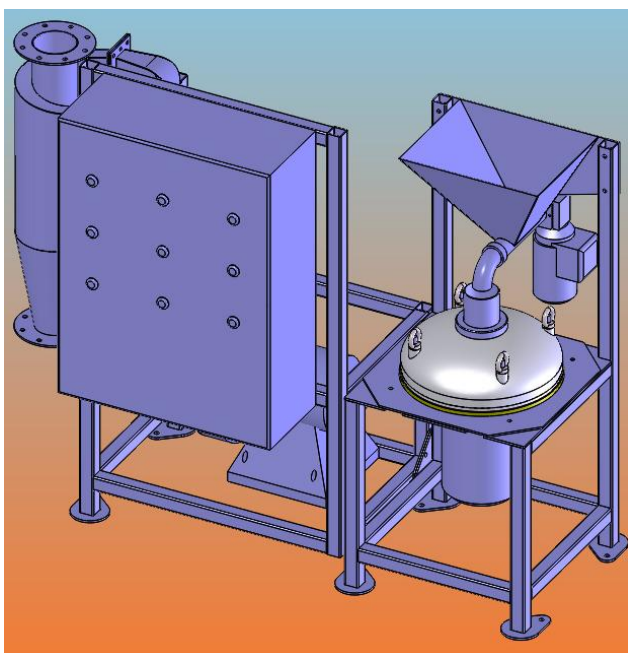


Рис. 1 Опытная мельница РВМ-4-300



Рис.2. Стружка фторопласта



Рис.3 Рассев порошка фторопласта.

Порошок фторопласта рассевался на ситах с размером ячеек:

- 1,0 мм;
- 0,5 мм;
- 0,25 мм;
- 0,125 мм;

Результаты отсева порошка фторопласта		
Диапазон размеров частиц фракций порошка, мкм	Масса фракции порошка, г	Массовая доля фракции порошка, %
≥ 1000	5	0,8
<1000 ≥ 500	40	6,1
<500 ≥ 250	473	72,3
<250 ≥ 125	116	17,7
<125 ≥ 63	20	3,1
<63 ≥ 40	0	0,0
Итого	654	100
Масса пробы для испытания	658	
Потери	4	

Остатки на ситах 0,250 и 0,125мм были обследованы под микроскопом.

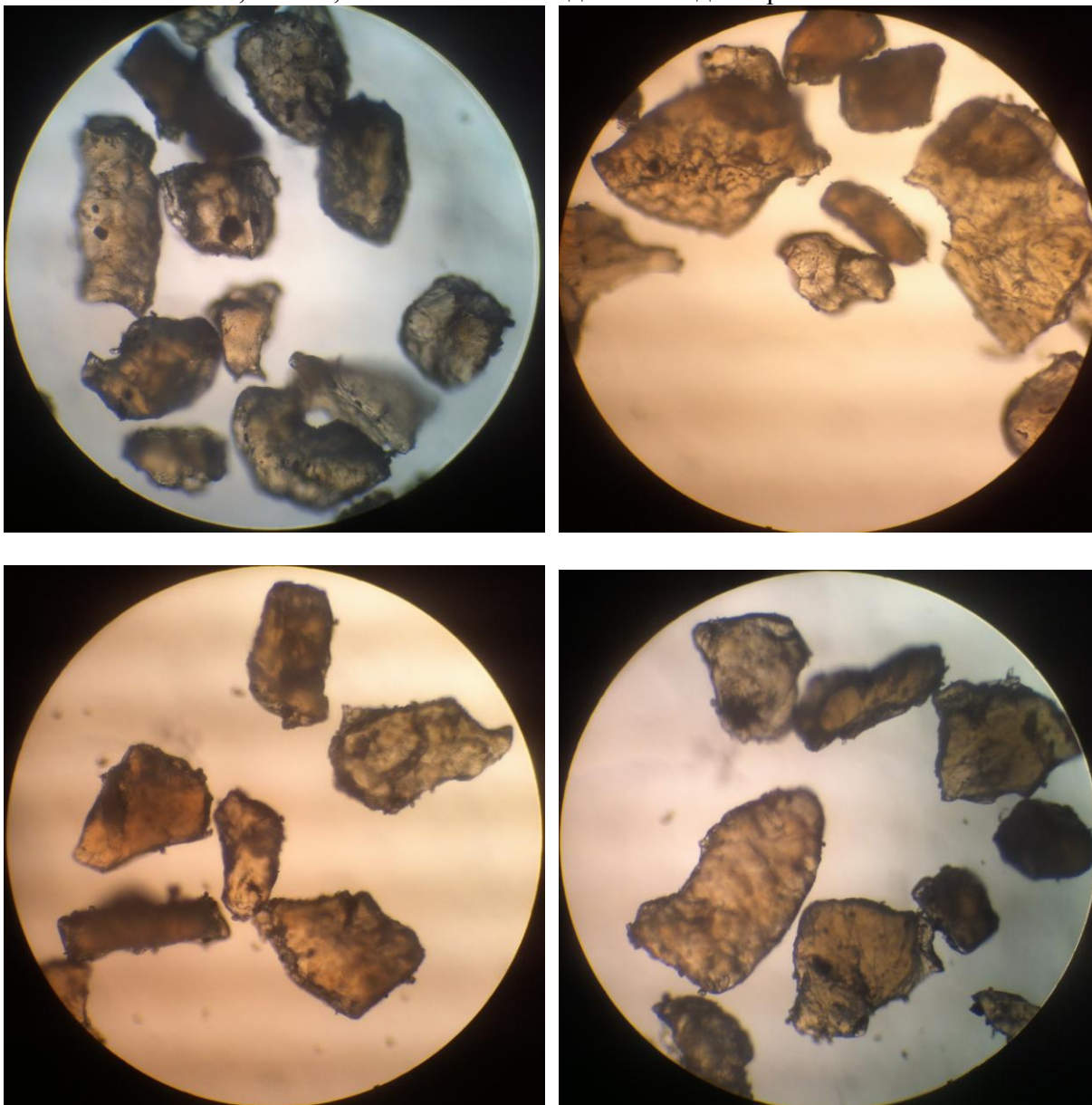


Рис.4 Порошок из фторопласта - отсев 250-500 мкм в поле микроскопа. Увеличение 160х. Размер наблюдаемого поля 1250мкм.

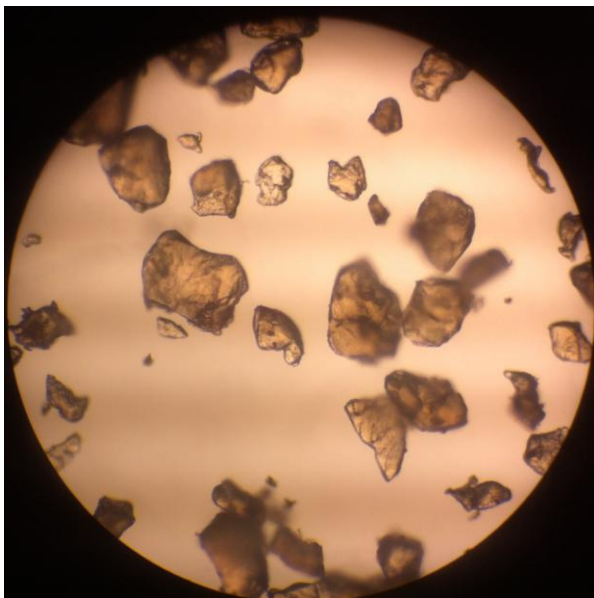
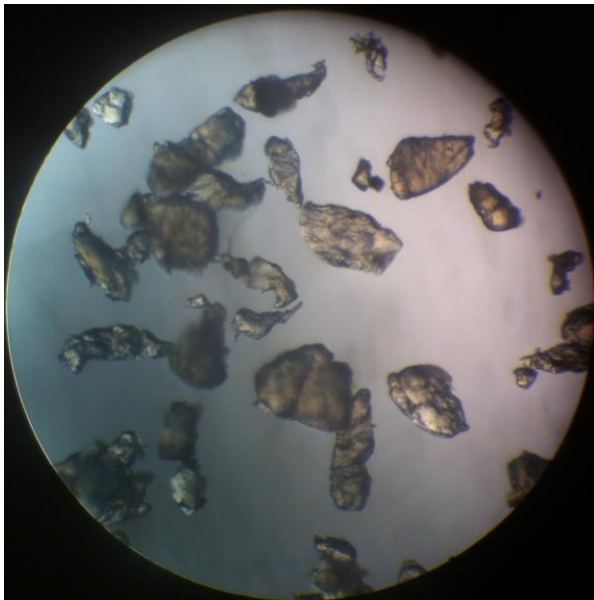


Рис.5 Порошок из фторопласта - отсев 125-250 мкм в поле микроскопа. Увеличение 160х. Размер наблюдаемого поля 1250мкм.